

2018年3月9日

株式会社メタルワン
株式会社メタルワン西日本
株式会社メタルワン四国
株式会社メタルワン九州

メタルワングループの国内販売基盤の強化に向けた西日本地域の拠点統合について

株式会社メタルワン（本社：東京都千代田区、代表取締役社長：岩田 修一）は、最重要市場である国内市場における販売基盤強化の一環として、2018年7月1日付で、株式会社メタルワン西日本（本社：広島県広島市、代表取締役社長：宇崎 泰雅）、株式会社メタルワン四国（本社：香川県高松市、代表取締役社長：宇崎 泰雅）、及び、株式会社メタルワン九州（本社：福岡県福岡市、代表取締役社長：松下 幹彦）を統合する事と致しましたので、お知らせ致します。

【統合の狙い】

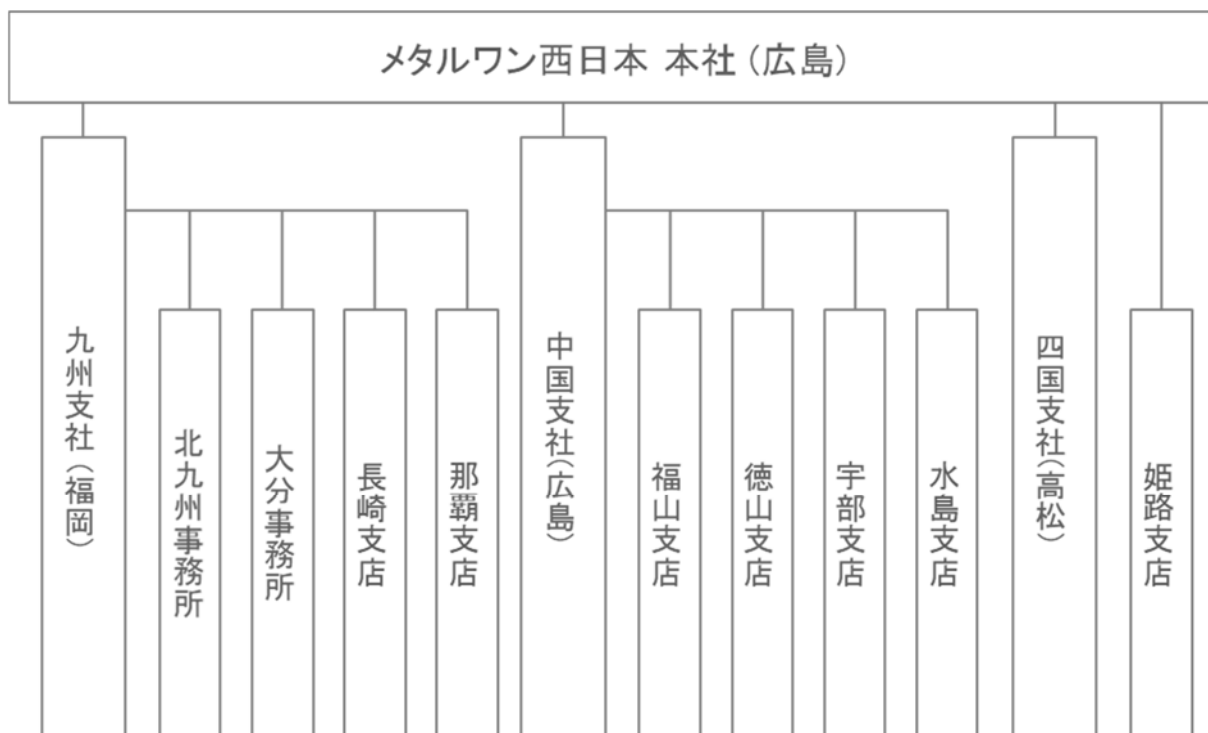
国内における鉄鋼業界を取り巻く事業環境は2020年頃まで概ね堅調な需要が続くものの、需要構造の変化が加速されることが予想されます。鉄鋼流通としてお客様の期待に引き続き応える為、更なる機能強化が必要と判断し、地域に密着し、社会・産業構造の変化に対応したソリューション能力を高められるよう、鉄鋼国内の最需要地の一つである西日本地域に、より強固な販売基盤を構築することを決定致しました。具体的にはメタルワン西日本を存続会社とした3社の統合を実施し、西日本地域のお取引先をはじめとするステークホルダーからのご要望に、より一層お応えできる体制と致します。

【統合時期】 2018年7月1日

【統合会社の概要】

呼称（商号）	和文：株式会社メタルワン西日本 英文：Metal One Nishinihon Corporation
本店所在地	広島県広島市中区大手町三丁目7番5号 広島パークビル8階
代表者の役職・氏名	代表取締役社長 本田 武弘
主な事業内容	各種鋼材の取扱い
資本金	3億円
株主	株式会社メタルワン 100%
決算期	3月31日
従業員数	84名
拠点網（支社等） （注）	支社：中国・四国・九州 支店：姫路・水島・福山・徳山・宇部・長崎・那覇 事務所：北九州・大分

注) 以下組織図ご参照。尚、那覇支店は4月1日付でメタルワン九州 那覇支店として新設。



【本件についてのお問い合わせ】

株式会社メタルワン 経営企画部/ 渡邊、井村、関

TEL：03-6777-2080

<参考資料>関係各社の概要(2018年3月9日時点)

商号： 株式会社メタルワン西日本
本社所在地： 広島県広島市中区大手町三丁目7番5号 広島パークビル8階
代表者の役職・氏名： 代表取締役社長 宇崎 泰雅 (4月1日付 栗原 泰良に交代)
事業内容： 各種鋼材の取扱い
資本金： 3億円
株主： 株式会社メタルワン 100%
設立年月日： 2003年1月6日
決算期： 3月31日
従業員数： 47名
営業拠点： 4拠点

商号： 株式会社メタルワン四国
本店所在地： 香川県高松市古新町3番地1 東明ビル7階
代表者の役職・氏名： 代表取締役社長 宇崎 泰雅 (4月1日付 栗原 泰良に交代)
事業内容： 各種鋼材の取扱い
資本金： 4億円
株主： 株式会社メタルワン 100%
設立年月日： 2003年1月6日
決算期： 3月31日
従業員数： 17名
営業拠点： 1拠点

商号： 株式会社メタルワン九州
本店所在地： 福岡県福岡市中央区天神二丁目12番1号 天神ビル8階
代表者の役職・氏名： 代表取締役社長 松下 幹彦
事業内容： 各種鋼材の取扱い
資本金： 4億円
株主： 株式会社メタルワン 100%
設立年月日： 2003年1月6日
決算期： 3月31日
従業員数： 20名
営業拠点： 3拠点

以 上